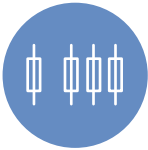
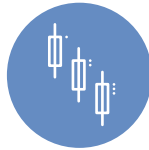


## SCHEMAZEICHNEN



### EIN- UND ALLPOLIGES ZEICHNEN

Ein- oder allpoliges Zeichnen: Beides ist möglich. Symbole und Pfade fügen Sie ganz nach Ihren Wünschen ein.



### AUTOMATISCHE PFADNUMMER

Damit Sie jederzeit die Übersicht behalten, werden Symbole und Pfade beim Einfügen automatisch mit der richtigen Nummer beschriftet.



### MINIPFADE

Zu wenig Platz auf dem Bildschirm? Mit den Minipfaden können Sie ein ganzes Mehrfamilienhaus auf einem Blatt abbilden.



### NETZWERKPLANUNG

Einfache und effiziente Planung der Rack-Bestückung für Ihr Netzwerk. Zeichnen Sie dieses gleich in Ihren Stromlaufplan ein.



### QUERVERWEISE

Immer wissen, was wo hingehört. Mit Querverweisen verlieren Sie z. B. die Verbindung von Schalter und Lampe nie aus den Augen.



### MEHRSEITIGE SCHEMAS

Erstellen Sie in einer Datei gleich mehrere Schemaseiten und wechseln Sie zwischen den Abschnitten hin und her. Praktisch bei Mehrfamilienhäusern.

## PREISE



**BASIC 390 CHF/EUR**  
Jahreslizenz – Preis  
Plan- und Schemazeichnen  
Kostenloser Support



**SMART 390 CHF/EUR**  
Jahreslizenz – Preis  
Plan- und Schemazeichnen  
Projektverwaltung\*  
Kostenloser Support



**BASIC PLUS 235 CHF/EUR**  
**SMART PLUS 295 CHF/EUR**  
Zusatzlizenz – Preis pro Jahr



**FIX 1200 CHF/EUR**  
Kaufversion – Preis  
Plan- und Schemazeichnen  
1 Jahr kostenloser Support

\* Zugang zu Online-Artikelstämmen von Grossisten und Herstellern



**HEMAG-CAD**  
eine Software, zwei Anwendungen  
**Plan- und Schemazeichnen**  
Einfach, einzigartig, effizient

Alle Informationen: [www.hemag.ch](http://www.hemag.ch)

## KONTAKT

Für weitere Informationen besuchen Sie uns im Internet  
[www.hemag.ch](http://www.hemag.ch)  
oder kontaktieren Sie uns unter folgenden Adressen:



**HANSJÜRG BÜSCHLEN**  
Schweiz  
Tel. +41 61 545 99 00  
Mob. +41 79 673 66 78  
[bueschlen@hemag.ch](mailto:bueschlen@hemag.ch)



**HANSJÜRG BÜSCHLEN**  
Norddeutschland  
Tel. +49 30 23 32 86 49  
[bueschlen@hemag-cad.de](mailto:bueschlen@hemag-cad.de)



**HANS-JOCHEN REUKER**  
Südwestdeutschland  
Tel. +49 7641 931981  
Mob. +49 172 76 08 544  
[reuker@hemag-cad.de](mailto:reuker@hemag-cad.de)



**MICHAEL G. KLEIN**  
Südostdeutschland  
Tel. +49 711 36 52 150  
Mob. +49 171 759 759 7  
[klein@hemag-cad.de](mailto:klein@hemag-cad.de)



### INTUITIVE BETEDIENUNG

Selbst wer noch keine Erfahrung mit dem HEMAG-CAD hat, kann innerhalb kurzer Zeit einfach und effizient saubere Dokumentationen erstellen.



### GÜNSTIGE SOFTWARE

Das HEMAG-CAD funktioniert ohne den Zukauf teurer Drittsoftware. Es läuft schnell und stabil ohne Aufrüstung der Grafikkarte.



### KOSTENLOSER SUPPORT

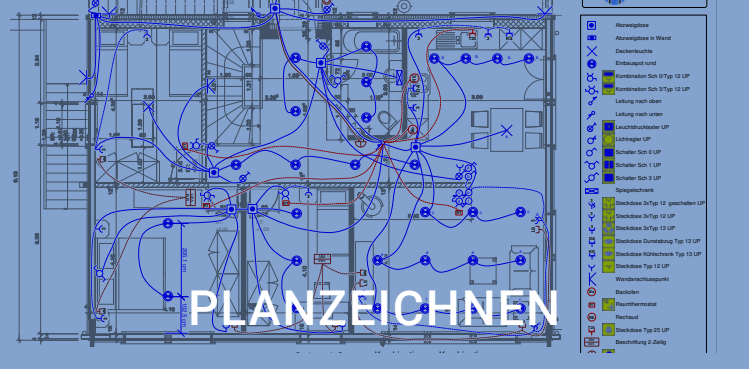
Falls Sie Unterstützung benötigen, stehen wir Ihnen kostenlos zur Verfügung. Bereits bei der Testversion.



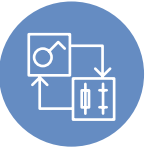
### FAIRE ZUSATZLIZENZEN

Möchten mehrere Installateure Ihrer Firma mit dem HEMAG-CAD arbeiten? Wir bieten faire Staffelpreise für Zusatzlizenzen.

# PROJEKTVERWALTUNG

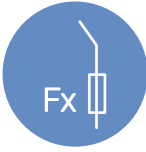


## PLANZEICHNEN



### PLANVERBINDUNG

Wechseln Sie mit nur einem Klick zwischen Plan- und Schemazeichen hin und her. So verbinden Sie Ihre Plan- und Schemasymbole schnell, effizient und übersichtlich.



### STROMKREISAUTOMATIK

Die Verbindung und Beschriftung der Symbole mit dem entsprechenden Stromkreis erfolgt automatisch. Damit sparen Sie nicht nur Zeit, sondern behalten stets den Überblick.



### BAUKOSTENPLANGLIEDERUNG

Alle Symbole sind von Anfang an nach der BKP-Norm gegliedert.



### RAUMAUTOMATIK

Dank der integrierten Raumautomatik gruppieren Sie Objekte nach Gebäude, Stockwerk, Wohnung und Raum.



### GRUNDRISS ZEICHNEN

Innert Kürze zeichnen Sie einen Grundriss mit Wänden, Fenstern, Türen und Möbeln.



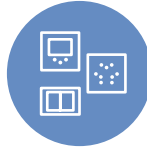
### BAUHERRENANSICHT

Wechseln Sie von den Elektro- und Raumsymbolen auf für Kunden verständliche Bilder.



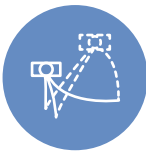
### HIGHMARKER

Arbeiten Sie im HEMAG-CAD mit eigenen Bildern. Einfach Printscreen machen, mit dem Highmarker ausschneiden und einfügen.



### RÄUME

Ob Küche, Bad oder Wohnzimmer: Mit einem Klick bringen Sie die für Sie im Raum benötigten Symbole an einen Ort.



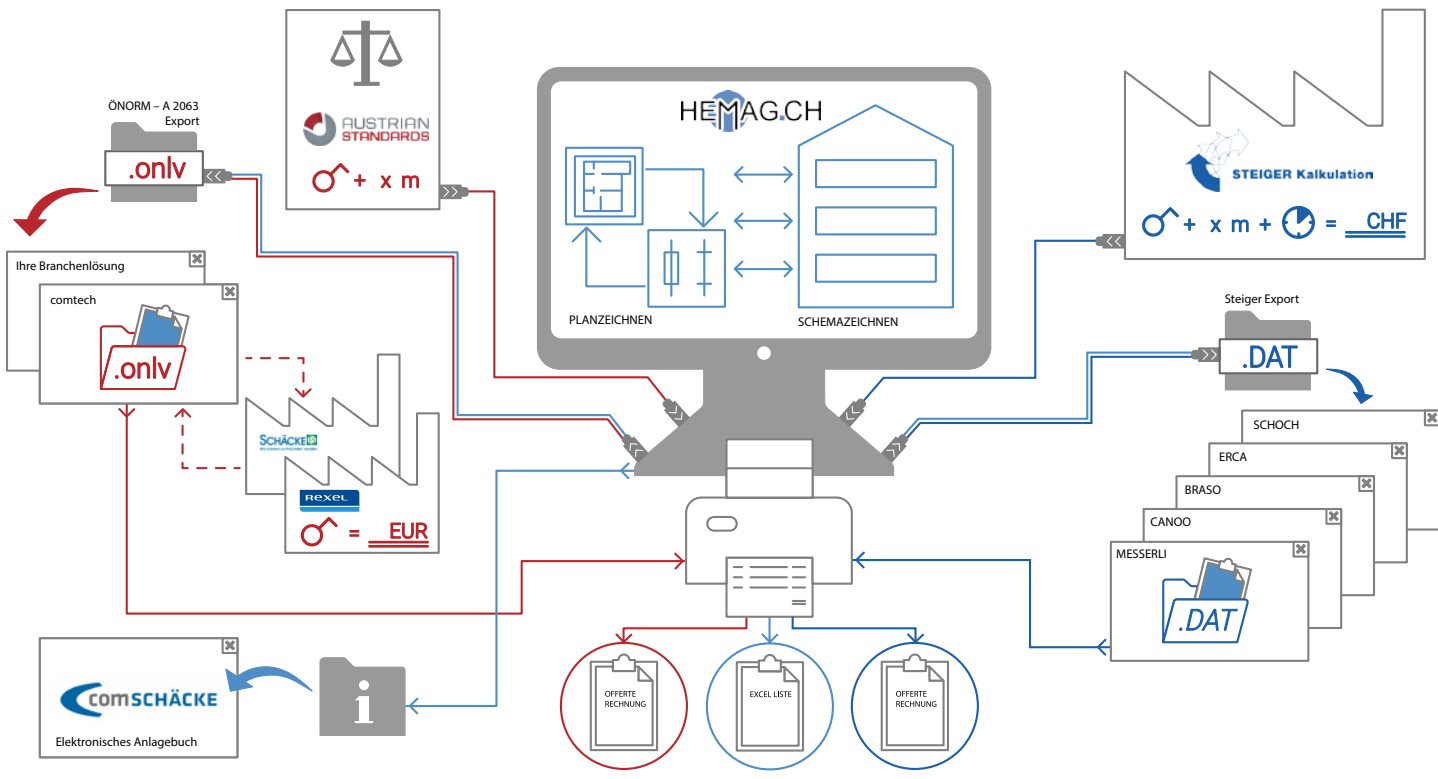
### LEITUNGSFANG

Wenn Sie Symbole verschieben müssen, werden die zugehörigen Leitungen automatisch mitgezogen.



### FAVORITEN

Um noch effizienter zu arbeiten, speichern Sie Ihre eigenen und meistverwendeten Symbole als Favoriten ab.



Das HEMAG-CAD dient als Schnittstelle für den Datenexport mit Steiger-Kalkulationsdaten (Schweiz) und nach der Ö-Norm A2063 sowie ComSchäcke (Österreich). Der Vorteil: Weil jedem Symbol ein oder mehrere Artikel zugeordnet sind, ist 90 Prozent der Offerte bereits geschrieben.

Es ist aber auch möglich, einen eigenen Artikelstamm via Excel zu exportieren. Den Datensatz können Sie beliebig sortieren und zum Beispiel nach Baukostenplan, Stockwerk, Räume, Lieferanten, Stromkreisen etc. gliedern.